

Et si emprunter ne vous coûtait (presque) plus rien !

La dégringolade des taux de crédit immobilier continue. Ce mois-ci, pas une seule augmentation ni un seul taux stable, mais uniquement des baisses.

Côté taux mini, on note des reculs entre 0,05 point et 0,65 point.

Résultat, toutes les régions proposent désormais des emprunts à partir d'1,35% sur 15 ans. Les taux moyens n'échappent pas non plus à la baisse et sont clairement à des niveaux jamais atteints : 1,95% sur 15 ans en Méditerranée et 1,90% pour les autres régions. Pour les durées plus longues, ne cherchez pas de taux au-dessus de 3%, il n'y en a pas.

« Les taux sont extrêmement bas, emprunter coûte aujourd'hui très peu cher. Les mesures de la BCE annoncées la semaine dernière devraient avoir peu d'impact sur ces taux mais peuvent justifier leur maintien à des niveaux encore jamais connus. », précise Cécile Roquelaure, Directrice de la communication et des études d'Empruntis. « Le sujet n'est pas le coût de l'argent pour les banques aujourd'hui mais la volonté de conquête de nouveaux clients. Le début d'année n'est pas à la hauteur des objectifs fixés... Et dans ce contexte faire jouer la concurrence qu'il s'agisse d'une acquisition ou d'une renégociation est indispensable ! »

Meilleur taux sur 20 ans du mois :

1,51%

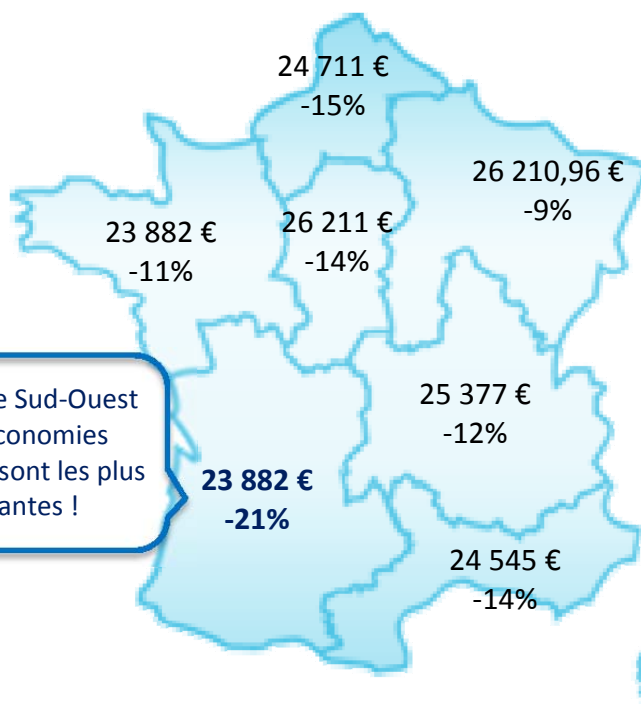
(Région Ouest et Sud-Ouest)

Quel est l'impact de la baisse des taux sur le pouvoir d'achat immobilier ?

Records battus ! Mai 2015 était jusqu'ici le mois des taux record depuis la seconde guerre mondiale. Il est désormais détrôné par mars 2016 :

Région d'emprunt	Ile-de-France	Nord	Est	Rhône-Alpes	Sud-Ouest	Ouest	Méditerranée
Evolution des taux mini sur 20 ans	-0,25 pt	-0,26 pt	-0,10 pt	-0,20 pt	-0,38 pt	-0,18 pt	-0,30 pt
Evolution des taux moyens sur 20 ans	-0,15 pt	-0,20 pt	-0,20 pt	-0,25 pt	-0,20 pt	-0,15 pt	-0,10 pt

Région par région, le coût d'un crédit de 150 000 € sur 20 ans au taux mini en vigueur et l'évolution par rapport à mai 2015



C'est dans le Sud-Ouest que les économies potentielles sont les plus importantes !

Les hommes et les femmes sont-ils égaux devant l'achat ?

A l'occasion du 8 mars, journée internationale des droits des femmes, Empruntis a regardé les différences entre les hommes et les femmes qui achètent seuls.

Nous nous sommes aperçus qu'avec 10% de revenus en moins, les femmes doivent attendre deux ans de plus que les hommes pour acheter leur premier bien immobilier. Le tout via un emprunt un peu moins important mais sur une durée plus longue.

Plus d'infos [ici](#)

empruntis! Les taux du crédit immobilier en région

Agitateur de projets

15 mars 2016

► RÉGION NORD ►►

BAROMÈTRE IMMO empruntis!
Agitateur de projets

Durée (ans)	Taux max	Taux du marché	Taux min
7	2.40%	1.55%	0.82%
10	2.40%	1.75%	1.00%
15	2.75%	1.90%	1.35%
20	3.10%	2.15%	1.56%
25	3.25%	2.40%	1.76%
30	3.75%	2.95%	2.12%

Mis à jour le 14-03-2016, taux fixes comparés par rapport au 16-02-2016

► RÉGION ILE DE FRANCE ►►

BAROMÈTRE IMMO empruntis!
Agitateur de projets

Durée (ans)	Taux max	Taux du marché	Taux min
7	2.40%	1.50%	0.85%
10	2.40%	1.60%	1.00%
15	2.75%	1.90%	1.35%
20	3.10%	2.10%	1.65%
25	3.20%	2.40%	1.95%
30	3.75%	2.95%	2.55%

Mis à jour le 14-03-2016, taux fixes comparés par rapport au 16-02-2016

► RÉGION OUEST ►►

BAROMÈTRE IMMO empruntis!
Agitateur de projets

Durée (ans)	Taux max	Taux du marché	Taux min
7	2.40%	1.45%	0.77%
10	2.40%	1.65%	1.00%
15	2.75%	1.90%	1.35%
20	3.10%	2.10%	1.51%
25	3.20%	2.40%	1.95%
30	3.75%	2.95%	2.55%

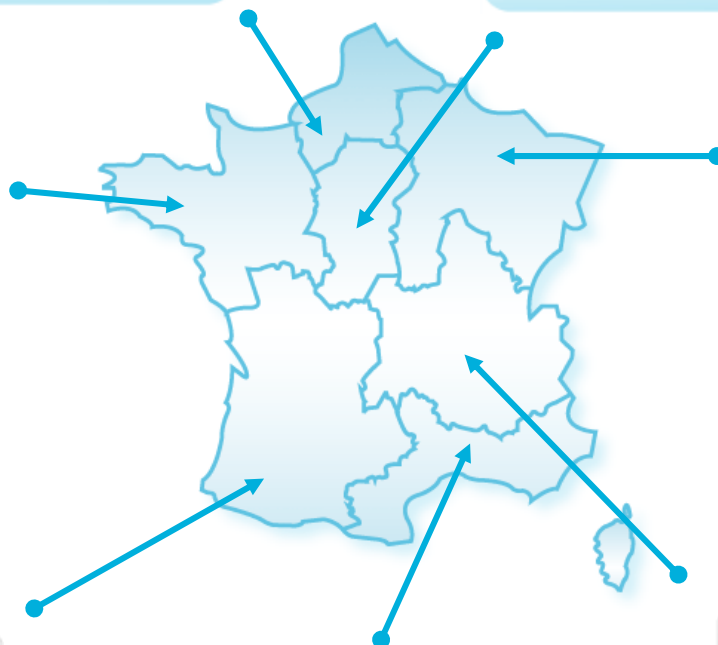
Mis à jour le 14-03-2016, taux fixes comparés par rapport au 16-02-2016

► RÉGION EST ►►

BAROMÈTRE IMMO empruntis!
Agitateur de projets

Durée (ans)	Taux max	Taux du marché	Taux min
7	2.40%	1.55%	0.85%
10	2.40%	1.70%	1.00%
15	2.75%	1.90%	1.35%
20	3.10%	2.15%	1.65%
25	3.20%	2.45%	1.95%
30	3.75%	2.95%	2.55%

Mis à jour le 14-03-2016, taux fixes comparés par rapport au 16-02-2016



► RÉGION SUD OUEST ►►

BAROMÈTRE IMMO empruntis!
Agitateur de projets

Durée (ans)	Taux max	Taux du marché	Taux min
7	2.40%	1.50%	0.77%
10	2.40%	1.60%	1.00%
15	2.75%	1.90%	1.35%
20	3.10%	2.10%	1.51%
25	3.20%	2.40%	1.95%
30	3.75%	2.95%	2.55%

Mis à jour le 14-03-2016, taux fixes comparés par rapport au 16-02-2016

► RÉGION MÉDITERRANÉE ►►

BAROMÈTRE IMMO empruntis!
Agitateur de projets

Durée (ans)	Taux max	Taux du marché	Taux min
7	2.40%	1.55%	0.80%
10	2.40%	1.70%	1.00%
15	2.75%	1.95%	1.35%
20	3.10%	2.20%	1.55%
25	3.20%	2.45%	1.95%
30	3.75%	2.95%	2.55%

Mis à jour le 14-03-2016, taux fixes comparés par rapport au 16-02-2016

► RÉGION RHÔNE-ALPES ►►

BAROMÈTRE IMMO empruntis!
Agitateur de projets

Durée (ans)	Taux max	Taux du marché	Taux min
7	2.55%	1.50%	0.85%
10	2.55%	1.60%	1.00%
15	2.75%	1.90%	1.35%
20	3.10%	2.10%	1.60%
25	3.20%	2.45%	1.95%
30	3.75%	2.95%	2.55%

Mis à jour le 14-03-2016, taux fixes comparés par rapport au 16-02-2016

Taux relevés le 14/03/2016. Évolution par rapport au 16/02/2016.

Les taux indiqués s'entendent hors assurances, selon le profil et le besoin.