



La tendance des taux

Depuis le début du mois de février c'est le retour des mouvements haussiers sur les taux de crédit immobilier. En moyenne, sur toutes les durées, on observe une augmentation de 0,10 point sur les taux du marché ainsi que sur les taux mini, réservés aux profils avec les meilleurs dossiers.

Pour un crédit immobilier sur 20 ans, les emprunteurs peuvent obtenir **un taux moyen entre 1,05% et 1,15%** selon les régions (1,05% dans le sud-ouest, entre 1,10% et 1,15% partout ailleurs). Les taux mini sur 20 ans eux, jouent entre 0,65% (toujours dans le sud-ouest) et 0,95% dans toute la partie est de la France.



Analyse de Cécile Roquelaure, directrice des études



« Les futurs acquéreurs ont peu de raisons de s'inquiéter dans l'immédiat » indique Cécile Roquelaure, directrice des études d'Empruntis. « Tout d'abord parce qu'à l'heure actuelle toutes les banques ne sont pas concernées. Certaines privilégient le statu quo sur les taux, quelques-unes plutôt rares, les baissent même encore. Et bien sûr, pour les meilleurs profils la hausse est moins sensible et les marges de négociation toujours présentes. » précise notre experte.

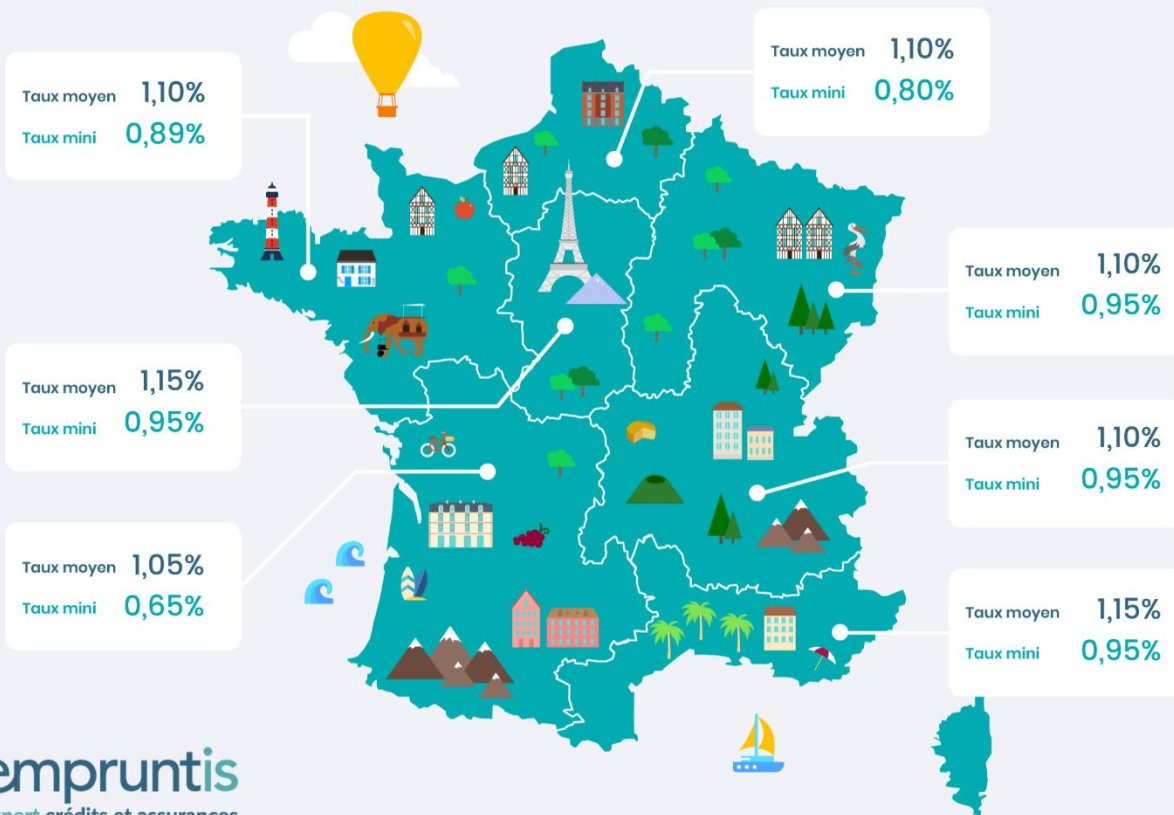
Deux éléments de prudence cependant :

- Si vous venez de signer un compromis, finalisez votre projet au plus vite, car les hausses sont souvent à effet immédiat. Dans la plupart des cas, quelques centimes ne modifient pas fondamentalement votre projet.

Mais lorsque l'on flirte avec les exigences de taux d'endettement (HCSF) à 35% assurance emprunteur incluse, quelques centimes peuvent parfois remettre en cause le bon aboutissement de la demande de crédit.

- Si vous êtes en recherche et que votre budget a été établi lui aussi au maximum de votre capacité d'emprunt, il serait plus prudent, de resolliciter votre courtier !

Taux de crédit immobilier sur 20 ans



RÉGION NORD

Baromètre immo empruntis		Expert crédits et assurances		
Durée (ans)	↗	Taux max	Taux du marché	Taux min
7	↗	1.72%	0.75%	0.40%
10	↗	1.72%	0.75%	0.60%
15	↗	1.86%	0.95%	0.70%
20	↗	1.97%	1.10%	0.80%
25	↗	2.17%	1.25%	1.05%

Mis à jour le 16-02-2022, taux comparés par rapport au 17-01-2022

RÉGION ILE DE FRANCE

Baromètre immo empruntis		Expert crédits et assurances		
Durée (ans)	↗	Taux max	Taux du marché	Taux min
7	↗	1.72%	0.75%	0.40%
10	↗	1.72%	0.80%	0.60%
15	↗	1.86%	1.00%	0.80%
20	↗	1.97%	1.15%	0.95%
25	↗	2.17%	1.30%	1.15%

Mis à jour le 16-02-2022, taux comparés par rapport au 17-01-2022

RÉGION OUEST

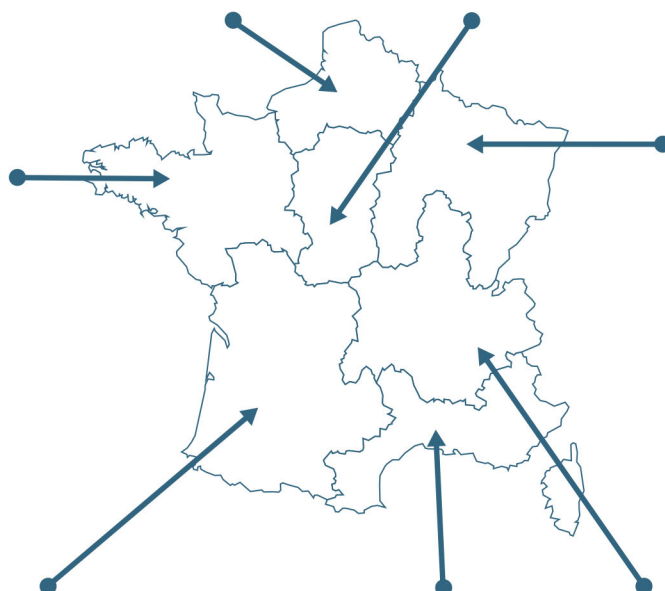
Baromètre immo empruntis		Expert crédits et assurances		
Durée (ans)	↗	Taux max	Taux du marché	Taux min
7	↗	1.72%	0.70%	0.40%
10	↗	1.72%	0.80%	0.60%
15	↗	1.86%	0.95%	0.77%
20	↗	1.97%	1.10%	0.89%
25	↗	2.17%	1.30%	1.04%

Mis à jour le 16-02-2022, taux comparés par rapport au 17-01-2022

RÉGION EST

Baromètre immo empruntis		Expert crédits et assurances		
Durée (ans)	↗	Taux max	Taux du marché	Taux min
7	↗	1.72%	0.75%	0.40%
10	↗	1.72%	0.75%	0.60%
15	↗	1.86%	0.95%	0.80%
20	↗	1.97%	1.10%	0.95%
25	→	2.17%	1.25%	1.15%

Mis à jour le 16-02-2022, taux comparés par rapport au 17-01-2022



RÉGION SUD OUEST

Baromètre immo empruntis		Expert crédits et assurances		
Durée (ans)	↗	Taux max	Taux du marché	Taux min
7	↗	1.72%	0.70%	0.25%
10	↗	1.72%	0.75%	0.30%
15	↗	1.86%	0.95%	0.50%
20	↗	1.97%	1.05%	0.65%
25	↗	2.17%	1.20%	0.85%

Mis à jour le 16-02-2022, taux comparés par rapport au 17-01-2022

RÉGION MÉDITERRANÉE

Baromètre immo empruntis		Expert crédits et assurances		
Durée (ans)	↗	Taux max	Taux du marché	Taux min
7	↗	1.72%	0.75%	0.40%
10	↗	1.72%	0.80%	0.55%
15	↗	1.90%	0.95%	0.80%
20	↗	2.10%	1.15%	0.95%
25	→	2.30%	1.25%	1.15%

Mis à jour le 16-02-2022, taux comparés par rapport au 17-01-2022

RÉGION RHÔNE-ALPES

Baromètre immo empruntis		Expert crédits et assurances		
Durée (ans)	↗	Taux max	Taux du marché	Taux min
7	↗	1.72%	0.75%	0.23%
10	↗	1.72%	0.85%	0.60%
15	↗	1.86%	0.95%	0.80%
20	↗	1.97%	1.10%	0.95%
25	↗	2.17%	1.25%	1.12%

Mis à jour le 16-02-2022, taux comparés par rapport au 17-01-2022